

Fotodokumentace k některým bodům z přílohy č. 1

1. při odvzdušňování topného tělesa v kanceláři A318 praskl z důvodu stáří a vadě materiálu odvzdušňovací ventil

Obr. č. 1



Obr. č. 2



2. v důsledku deště zatopení suterénních prostor v budově A, ÚMČ Praha 10

Obr. č. 3



Obr. č. 4



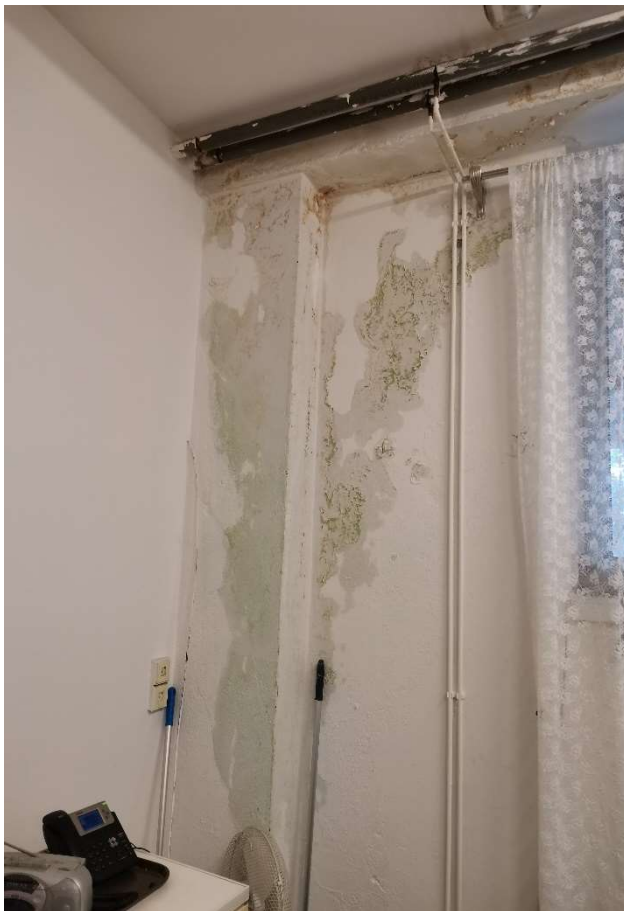
Obr. č. 5



Obr. č. 6



Obr. č. 7



Obr. č. 8



Obr. č. 9



Obr. č. 10



3. v důsledku deště zatopení suterénních prostor v budově C, ÚMČ Praha 10, tento prostor slouží ke skladování majetku určeného k likvidaci

Obr. č. 11



Obr. č. 12



4. zatékání do chodby v suterénu budovy B

Obr. č. 13



Obr. č. 14



5. při stěhování MO vypadnutí vratových dveří, v důsledku uhníléch pantů (prostor V26)

Obr. č. 15



Obr. č. 16



6. v důsledku stáří a únavy materiálu prasklé kanalizační potrubí v přízemí budovy

Obr. č. 17



Obr. č. 18



Obr. č. 19

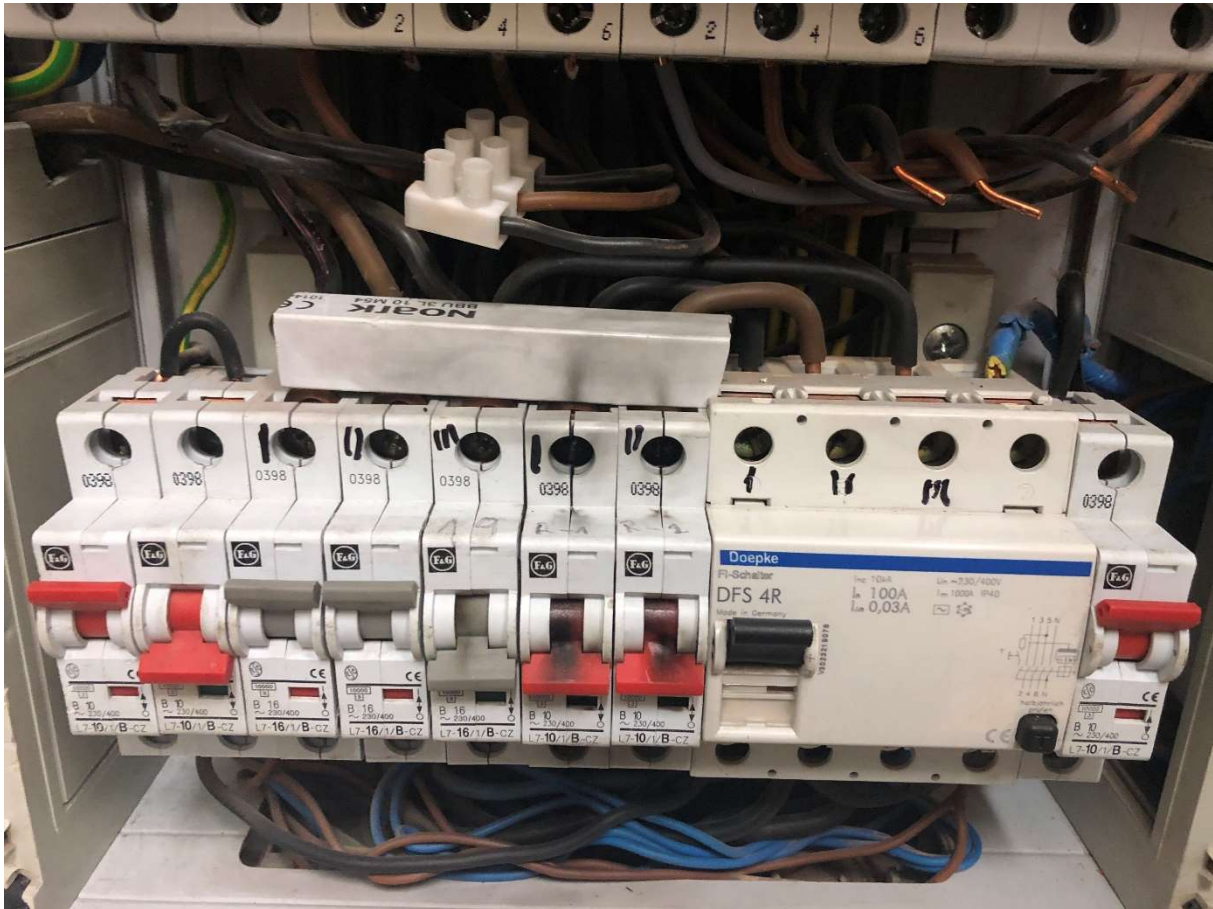


Obr. č. 20



7. v důsledku zkratu na objednávkovém monitoru v 5.np budovy B došlo k vyhoření pojistkového jističní v kuchyni 5.np, budova B

Obr. č. 21



Obr. č. 22

