

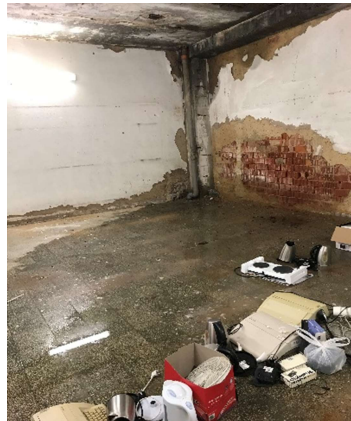
**Fotodokumentace k některým bodům z přílohy č. 1**

**1. Zatopení suterénů a výtahových šachet**

Obr. č. 1



Obr. č. 2



Obr. č. 3



**2. Vznik plísně v důsledku dlouhodobého zatékání do budovy**

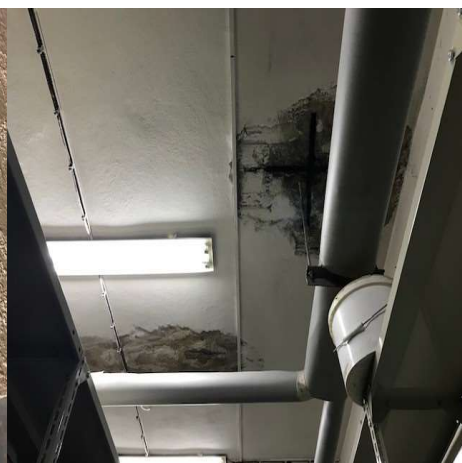
Obr. č. 4



Obr. č. 5



Obr. č. 6



**3. samovolné opadání omítky a obkladů v důsledku vlhkosti v prostoru pod terasou u zastávky Koh i noor.**

Obr. č. 7



Obr. č. 8

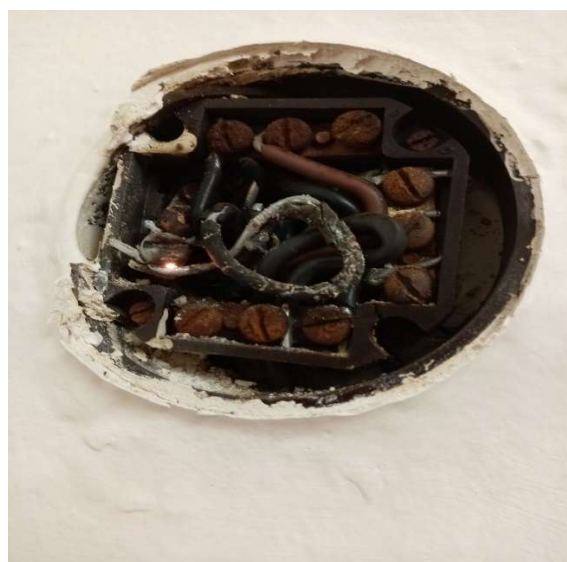


Obr. č. 9



**4. zahoření el. obvodů: chodbička u kanceláře A108a**

Obr. č. 10



**5. v důsledku úniku tepla byly provedeny provizorní izolace oken**

Obr. č. 11



**6. zatékání do kanceláře pod jídelnou z důvodu poškozené guly, potrubí v jídelně a chybějící hydroizolace**

Obr. č. 12



## **7. Havarijní oprava nesoudržných částí ŽB konstrukcí terasy ÚMČ Praha 10 do vozovky v ulici Uljanovská**

Obr. č. 13



Obr. č. 14



## **8. Uvolňování omítky a obkladů z boku pochozí rampy u zastávky Koh i noor**

Obr. č. 15

